

VARMEPUMPER FOR NORSKE FORHOLD

**TOSHIBA**

*Signatur*  
TOSHIBA



DESIGNMODELLEN **TOSHIBA SIGNATUR**

# DESIGNMODELLEN TOSHIBA SIGNATUR

The logo for Toshiba Signatur features the word "Signatur" in a white, elegant script font, with "TOSHIBA" in a smaller, white, sans-serif font below it. The text is set against a dark blue background that is part of a curved, wall-mounted device.

## DESIGNMODELLEN

Toshiba Signatur er varmepumpen som har vunnet pris for sitt design – den prestisjetunge «iF Design Award 2021». Denne modellen spiller på lag med interiøret på flere måter; den kan henge diskret på veggen eller være rommets blikkfang. Med sitt slanke uttrykk, rene linjer og myke former vil Signatur uansett tiltrekke seg oppmerksomhet. Signatur er en helt unik modell hvor design ikke går på bekostning av varmekapasiteten. Innovativ og nyskapende som bare Toshiba kan det!

Sett din Signatur på interiøret – velg fra en hel palett av lekre farger! Maler du veggen eller bytter ut sofaen din og ønsker en helt annen stil, kan Signatur enkelt tilpasses ved å velge tekstiltrekk i annen farge. Signatur er like stilig og fleksibel som den er kraftig og effektiv.








**Avansert designmodell** - unik variasjon i farger og stofftrekk

**Kraftig og effektiv** - høy varmeeffekt ved krevende forhold

**Full av smarte funksjoner** - avanserte komfort- og strømsparevalg

**Best på strømsparing** - høyeste energiklasse A+++

## FUNKSJONER

-  Automatisk oppstart
-  Dobbel rullestempelkompr.
-  Fabrikkgodkjent -25 °C
-  Hi-power
-  Lav lyd
-  Nordisk modell
-  Peismodus
-  Power select
-  Selvdiagnostikk
-  Selvrensende
-  Statusindikator
-  Stillemodus
-  Timer-funksjoner
-  Utvidet spjeldkontroll
-  Vedlikeholdsvarme
-  Wifi - for styring med app
-  Økodrift

*Alle Toshiba varmepumper har en rekke smarte komfort- og strømsparevalg. Les mer om disse på [toshibavarmepumper.no](http://toshibavarmepumper.no)*

## FUNKSJONELL OG INTELLIGENT

### *Finesser i fleng*

Signatur er selvsagt fullspekket med smarte og nyttige funksjoner. Spar enda mer strøm med uketimeren, juster vedlikeholdsvarmen eller sørg for rask oppvarming med funksjonen HI-power. Og med Toshiba's unike peismodus for bruk i kombinasjon med ildsted, fordeles varmen jevnt ut i rommet.

Med integrert wifi kan du styre varmepumpen med appen Toshiba Home AC Control. Appen gir deg tilgang til alle varmepumpens funksjoner fra din egen mobil samt smart stemmestyring.

## SMART INVESTERING

### *Energieffektiv oppvarming med høyeste energiklasse*

Signatur gjør langt mer enn bare å se bra ut. Den har A+++, den aller høyeste energiklassen det er mulig å få, og er derfor en gni'er når det gjelder strømforbruk. Du kan lese av strømforbruket i appen slik at du har full oversikt til enhver tid.

## TILPASSET NORDISK KLIMA

### *Tåler ekstreme vinterforhold*

Med Toshiba Signatur på veggen er du godt rustet for alle årstider. Varmepumpen passer perfekt i vårt langstrakte land hvor vær og vind, og ikke minst gradestokken, veksler fra bitende minusgrader til deilige sommertemperaturer.

## LYDEN AV STILLHET

### *Blant de mest stillegående*

Toshiba's varmepumper er designet for lav lyd, og Signatur er intet unntak. Innedelen avgir kun 19 dB(A) i stillemodus. I tillegg er modellen utstyrt med stillemodus som senker lyd-nivået på utedelen helt ned til 37 dB(A).

Det vaskbare stofftrekket er enkelt å ta av og på.  
Bytt stil og farger slik du selv ønsker.



SKIFER



GRANITT



HAV



SAND



MØRK ISBRE



VARM JORD



NYHET!

SOLGUL



FRISKUS



NATTSVART



STORMHAV



ULLHVIT



KJÆRLIGHET



BLEK PERLE



PERLE



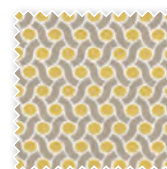
NYHET!

MUSSERENDE PERLE

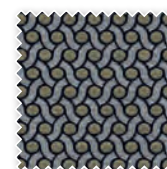


NYHET!

ELVEGRESS



KORNÅKER



SKOGBUNN

# TEKNISKE SPESIFIKASJONER

| INNEDEL<br>UTEDEL                |       | RAS-25N4KVRG-ND<br>RAS-25J2AVSG-ND1 | RAS-35N4KVRG-ND<br>RAS-35J2AVSG-ND1 |
|----------------------------------|-------|-------------------------------------|-------------------------------------|
| SCOP                             |       | 5,10                                | 5,10                                |
| Energiklasse                     |       | <b>A+++</b>                         | <b>A+++</b>                         |
| Kuldemedie                       |       | R32                                 | R32                                 |
| <b>OPPVARMING:</b>               |       |                                     |                                     |
| Varmeeffekt nom. (min.-maks.)    | W     | 3200 (1000 - 7200)                  | 4200 (1000 - 7600)                  |
| COP nominell                     |       | 4,92                                | 4,42                                |
| Tilført effekt nom. (min.-maks.) | W     | 650 (200 - 2400)                    | 950 (200 - 2500)                    |
| Maks. varmeeffekt v/ -7 °C       | W     | 4250                                | 4750                                |
| Maks. varmeeffekt v/ -10 °C      | W     | 4100                                | 4500                                |
| Maks. varmeeffekt v/ -15 °C      | W     | 3800                                | 4000                                |
| Maks. varmeeffekt v/ -20 °C      | W     | 3200                                | 3300                                |
| Maks. varmeeffekt v/ -25 °C      | W     | 2600                                | 2700                                |
| <b>KJØLING:</b>                  |       |                                     |                                     |
| Kjøleeffekt nom. (min. -maks.)   | W     | 2800 (1100 - 3500)                  | 3500 (1200 - 4500)                  |
| EER nom.                         |       | 4,44                                | 4,02                                |
| SEER                             |       | 7,70                                | 7,30                                |
| Energiklasse                     |       | <b>A++</b>                          | <b>A++</b>                          |
| Tilført effekt nom. (min.-maks.) | W     | 630 (220 - 870)                     | 870 (260 - 1370)                    |
| <b>LYDTRYKK:</b>                 |       |                                     |                                     |
| Innedel, lav/høy                 | dB(A) | 25/45                               | 25/46                               |
| Innedel, stillemodus             | dB(A) | 19                                  | 19                                  |
| Utedel, maks.                    | dB(A) | 48                                  | 49                                  |
| <b>DIMENSJONER:</b>              |       |                                     |                                     |
| Innedel, HxBxD                   | cm    | 300x987x210                         | 300x987x210                         |
| Utedel, HxBxD                    | cm    | 550x780x290                         | 550x780x290                         |
| <b>ELEKTRISK TILKOBLING:</b>     |       |                                     |                                     |
| Anbefalt sikring                 | A     | 16                                  | 16                                  |



## FORHANDLER

### Ekspert hjelp

Våre lokale samarbeidspartnere er tilgjengelig over hele landet. Ta kontakt med din nærmeste Toshiba-forhandler for avtale om gratis befaring og påfølgende tilbud. Du vil med befaring få hjelp og veiledning til å velge riktig modelltype og effektstørrelse, samt hvor det er best å plassere en varmepumpe akkurat i din bolig.

Etter avtale vil en F-gass-sertifisert montør komme hjem til deg og montere opp anlegget. For at varmepumpen din skal kunne fungere optimalt, er det avgjørende at montasjen er profesjonelt og forskriftsmessig utført.

Les mer om alle våre varmepumper på [toshibavarmepumper.no](http://toshibavarmepumper.no)

# Bestill service på varmepumpen i dag

En service forlenger levetiden, holder støynivået nede og opprettholder virkningsgraden på varmepumpen.



## Full trygghet med serviceavtale

Ved tegning av serviceavtale sikrer du at varmepumpen din får den beste oppfølgingen, og du får en lavere servicepris.



## SLIK BESTILLER DU SERVICE

Ring **915 09 345** | Mail oss på [post@energiverket.no](mailto:post@energiverket.no) eller fyll ut dette skjemaet og lever til en representant fra Energiverket, så kontakter vi deg snarlig.

|                  |      |
|------------------|------|
| Navn:            |      |
| Adr:             | Tlf: |
| Type varmepumpe: |      |

